

PAR DESSUS LA LIGNE DE PARTAGE DES EAUX

[SAMEDI 20 SEPTEMBRE]

12 KM / DÉNIVELLÉ :
500 MÈTRES DE MONTÉE,
500 MÈTRES DE DESCENTE

Vieilles pierres

*J'aime les chemins creux bordés de vieilles pierres
Exposant leurs corps nus à toutes les saisons ;
Elles rient sous juillet au cours des fenaisons
Mais pleurent à l'avril qui les couvrent de lierre (...)*

*En quelques kilomètres, nous passerons de la Vallée française -
dont les eaux partent vers la Méditerranée - à la vallée du Tarnon -
qui regarde l'océan Atlantique.*

*Entre ces deux régions schisteuses, la Can de l'Hospitalet
offre ses immensités calcaires à deux raretés en Cévennes :
les troupeaux de vaches et de brebis, et les céréales.*

Un petit monde à part.

10h00 : Départ du lieu-dit Le Crouzet à l'entrée de la piste qui monte
vers la Can de l'Hospitalet, commune du Pompidou.

Montée vers la Can. Arrêt à la grotte de Tartabisac.

12h00 : Pique-nique tiré du sac près de la ferme désaffectée de Montgros.

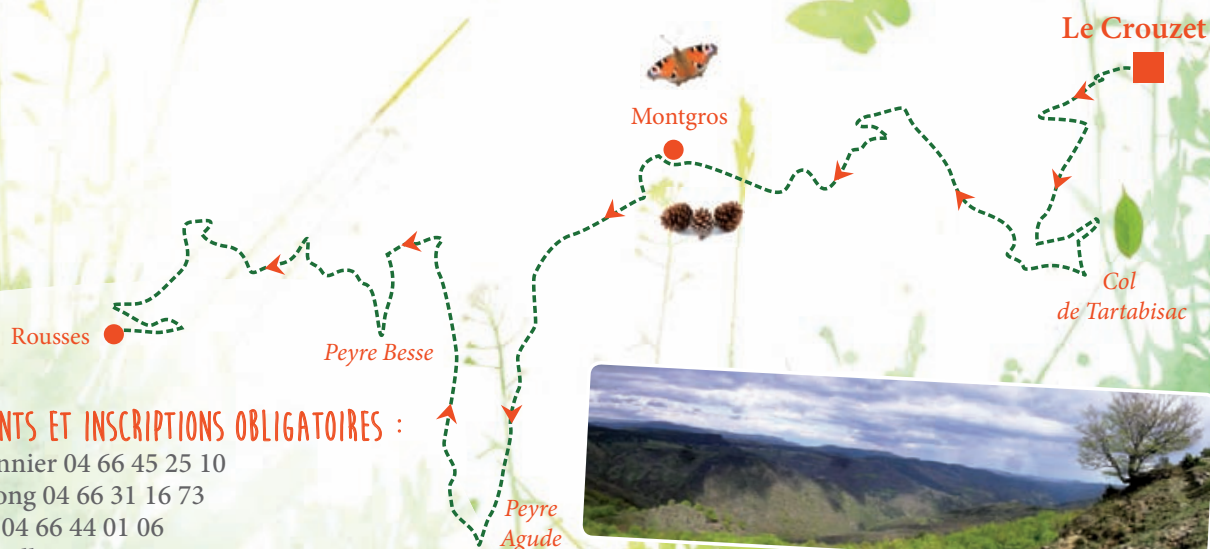
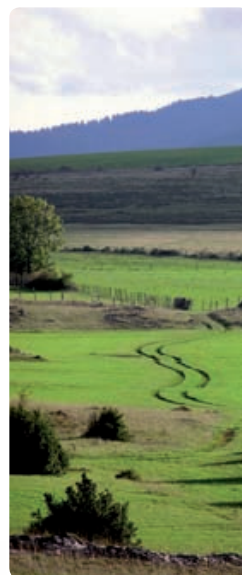
Rencontre avec Didier Pratlong, agriculteur sur le plateau,
qui nous parlera de son travail et de son territoire.

14h00 : Montée à la pointe de Peyre Agude, puis redescente sur Rousses.

17h00 : Navette pour ramener les chauffeurs à leurs véhicules.

18h00 : buffet proposé au café de Pays « La ruche » à Rousses

Tarif : 15 euros sur inscription préalable.



RENSEIGNEMENTS ET INSCRIPTIONS OBLIGATOIRES :

Marc Lemonnier 04 66 45 25 10

Noëlle Pratlong 04 66 31 16 73

Eliette Valat 04 66 44 01 06

Florian Chapelle 04 66 45 22 45

ORGANISÉ PAR les Foyers ruraux du Masbonnet,
Saint Laurent de Trèves, Rousses, La Salle Prunet

